



MANUAL DE EDICIÓN PÁGINAS WEB Presentación OpenCms 8



0. Presentación del Curso

1. Edición directa avanzada

1.1. Introducción

1.2. Controles de la Barra de herramientas

1.3. Crear y añadir contenido

1.4. Menú contextual

1.5. Publicación

1.6. Sitemap Editor

2. Selección y edición de tipos de contenido

2.1. Elementos de selección



0. Presentación del Curso

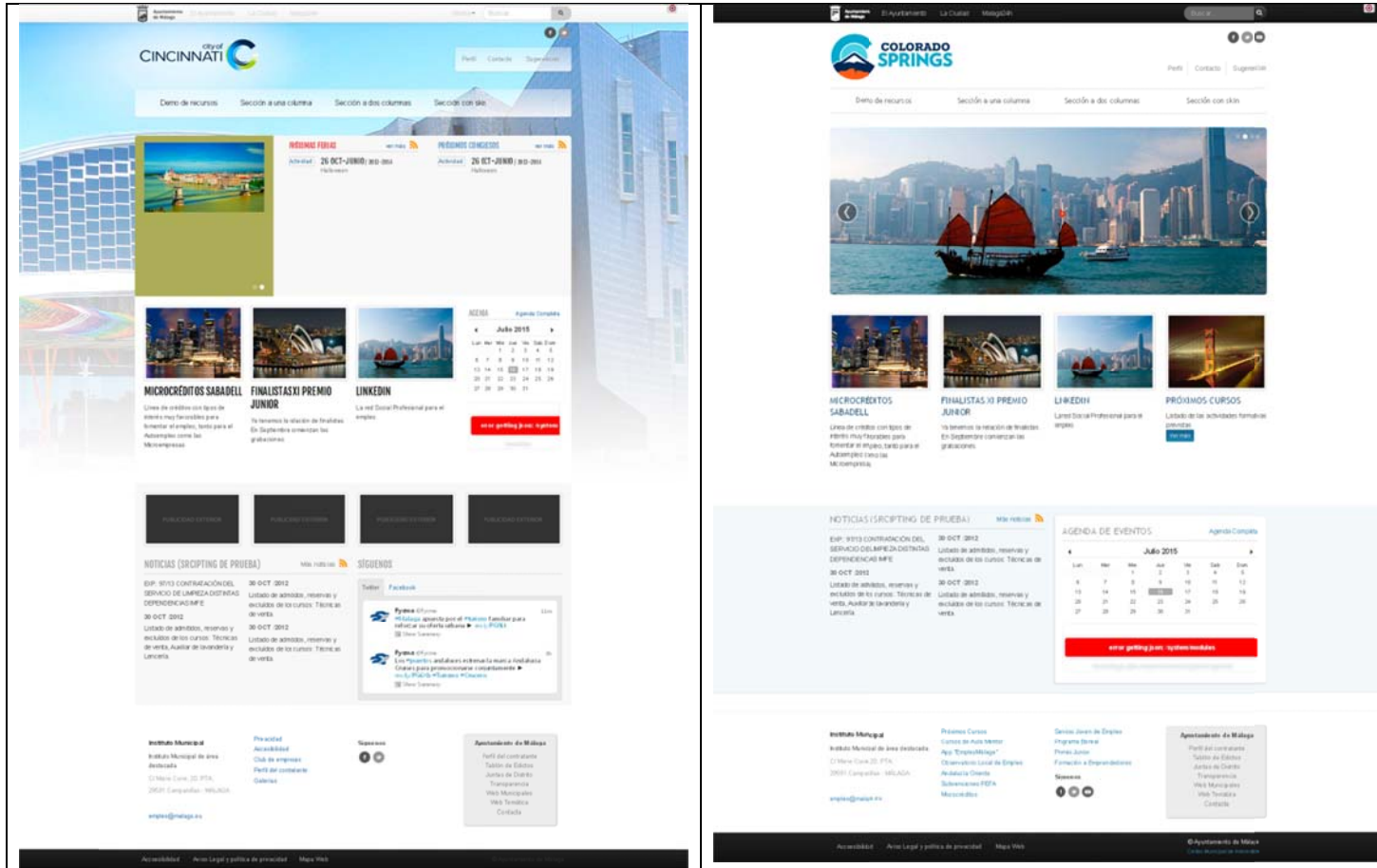
- El curso va dirigido a usuarios editores de páginas web, según los criterios aplicados en el diseño de especificación dado para los distintos tipos de página que se pueden dar en el Ayuntamiento de Málaga
- Según esto existen 4 tipos de diseño que responderán a la denominación de un Tema en concreto y a partir de él o de ellos se conformarán todas las páginas que sigan esos criterios. El desarrollo de estas páginas se ha nutrido de las especificaciones aportadas por: PALACIO DE FERIAS Y CONGRESOS DE MÁLAGA (FYCMA), INSTITUTO MUNICIPAL PARA LA FORMACIÓN Y EL EMPLEO (IMFE) y ÁREA DE JUVENTUD DEL AYUNTAMIENTO DE MÁLAGA (JUVENTUD)
- Los temas son:
 - Tema APOLO, utilizado para FYCMA
 - Tema ZEUS, utilizado para IMFE
 - Tema HERA, utilizado para JUEVNTUD
 - Tema FAIR, utilizado para FYCMA en su versión destinada a las Ferias y Congresos específicamente



- Aunque todos están basados en el Diseño Web Adaptable (Responsive), el diseño de cada uno de estos temas tiene en cuenta las siguientes características
 - La tipografía aplicada
 - El tamaño de la letra
 - Todas se componen de: CABECERA, CUERPO Y PIE, pero difieren en la distribución de los contenidos.
 - Para todas existe una página de inicio o HOME y una serie de páginas interiores. En la de inicio se muestran las características del sitio y en las interiores de desarrollan los contenidos.
 - Multidioma, existe en la cabecera la posibilidad de introducir contenidos en los idiomas que se desee.
 - Inclusión de Redes Sociales
 - Inclusión de datos procedentes de Aplicaciones Corporativas (Noticias, Organigrama, Agenda, etc.)
 - Las características de cada una de las plantillas utilizadas para los temas se pueden modificar o bien utilizando los skins o bien diseñando otra nueva plantilla para el sitio. Esto lo desarrollaremos más adelante.



- Por tanto el aspecto de las páginas según cada uno de los temas es el siguiente, además será la primera página a la que se acceda en la edición de contenidos:





Tipo HERA - JUVENTUD

Accesibilidad Mapa web idioma

COLORADO SPRINGS

Partir Contacto Sugerencias

Denro de incursos Sección a una columna Sección a dos columnas Sección de sidebar

AGENDA DE EVENTOS

Agenda Completo

Julio 2015

1 2 3 4 5 6 7 8 9 10 11 12 13 14 15 16 17 18 19 20 21 22 23 24 25 26 27 28 29 30 31

Microcréditos Sabarell
Línea de créditos con tipos de interés muy favorables para fomentar el empleo tanto para el Ayuntamiento como para el emprendedor.

Finalistas y Premio Junior
Ya tenemos la relación de finalistas. En Septiembre convocar las galardonadas.

LinkedIn
La red social Profesional para el empleo.

Próximos cursos
Línea de los actividades formativas previstas.

NOTICIAS

JUVENTUD CREA UN PUNTO DE INFORMACIÓN MOVL PARA ORDENAR LAS ACTIVIDADES PREVENTIVAS Y DE OOD ENTRE LOS JÓVENES

JUVENTUD MODERNA SU WEB PARA INCLUIR E INCORPORAR LAS REDES SOCIALES COMO HERRAMIENTA

MESTRAN CULTURALES MALAGROCEA 2014

EL PROGRAMA Y ESTRELLAS DE OOD ALTERNATIVO

21/01/2014 MESTRAN CULTURALES SOBRE EL CARNAVAL 2014

24/01/2014 JUVNETUD MODERNA SU WEB PARA INCLUIR E INCORPORAR LAS REDES SOCIALES COMO HERRAMIENTA

EL PROGRAMA Y ESTRELLAS DE OOD ALTERNATIVO

24/01/2014 MESTRAN CULTURALES SOBRE EL CARNAVAL 2014

SI GUARDAS EN LAS REDES SOCIALES

Facebook Twitter

Area de Juventud

Se al primero de la imagen en indicar que te gusta.

Area de Juventud al gusto

Comentar Compartir

Notas Municipales
Instituto Municipal de Area de Juventud
C/ Maria Cruz, 26. 2ª F.
29001 Campanillas - MÁLAGA
empleo@malaga.eu

Tarjetas Juven
Actividades
Iniciativas
Subvenciones
Servicio Javier de Empleo

Apuntaciones de Málaga
Punto de Información
Tallón de Edición
Justicia de Distrito
Transparencia
Web Municipal
Web Turismo
Contacto

Accesibilidad Aviso Legal y política de privacidad Mapa Web

© Ayuntamiento de Málaga

Tipo FAIR - MINISITES

Accesibilidad Mapa web idioma

EVENTO

La Feria Zonas...
Inscripción voluntaria
Noticias
Galería de fotografías
Galería de imágenes
Buscador

Lista de enlaces
Inicio

29-FEB

Destacado 1
Lorem ipsum dolor sit amet, consectetur adipiscing elit. Donec volutpat cursus posuere. Curabitur.

Destacado 2
Lorem ipsum dolor sit amet, consectetur adipiscing elit. Donec volutpat cursus posuere. Curabitur non feugiat risus. Maecenas mollis sagittis tortor, non condimentum metus blandit at.

Destacado 3
Lorem ipsum dolor sit amet, consectetur adipiscing elit.

NOTICIAS

Más noticias

27-05-13 Lorem ipsum dolor sit amet, consectetur adipiscing elit. Donec volutpat cursus posuere.

27-05-13 Lorem ipsum dolor sit amet, consectetur adipiscing elit.

PRESENTACION

Este plugin se va a actualizar. Actualizar ahora.

PUBLICIDAD 1

PUBLICIDAD 2

PUBLICIDAD 1

PUBLICIDAD 2

EVENTO

Medios colaboradores: ver todos

EMPRESAS COLABORADORAS: ver todos

MEDIO 1

MEDIO 2

LABORADOR 1 LABORADOR 2 LABORADOR 3

LABORADOR 2 LABORADOR 3 LABORADOR 1

FYCOMA
Palacio de Ferias y Congresos de Málaga
Avenida Ortega y Gasset, 201.
29016 MÁLAGA
Tf: 952 045 500
info@fycoma.eu

Enlace Inicial 1
Enlace Inicial 2

Enlace Final 1
Enlace Final 2

Otros Colaboradores

Accesibilidad Aviso Legal Política de Privacidad Política de Seguridad Mapa Web Disponibilidad

© Ayuntamiento de Málaga



1. Edición directa avanzada

1.1 Introducción

- El diseño y composición de la estructura de navegación que forman la web se modifica de una forma sencilla mediante el control “Sitemap Editor” de la barra de herramientas.
- Basta con seleccionar el “Model page” (Página modelo) y arrastrarlo al árbol de navegación. Las carpetas se generan automáticamente en la posición indicada.
- OpenCms utiliza un editor amigable para la creación, borrado y disposición de contenidos en la web mediante el "drag & drop" (arrastrar y soltar).
- Además, proporciona acceso inmediato a las tareas comunes, como la manipulación del "sitemap"; la creación y publicación de contenidos.

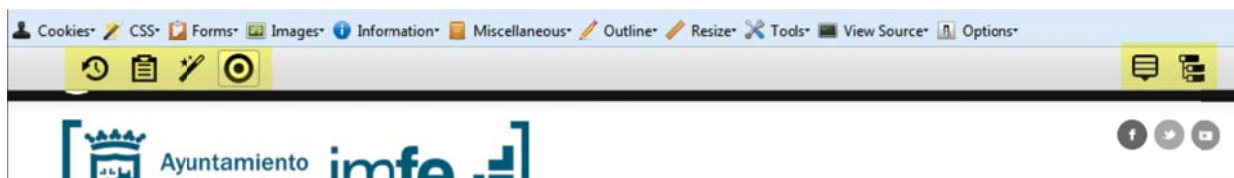


1.1 Introducción

The screenshot shows a web browser window displaying the Ayuntamiento de Málaga website. The browser's address bar shows the URL: `192.168.1.63:8080/opencms:852/opencms/es/formacion/aula-mentor/mas-informacion/#.Uzvwjql`. The website header includes the Ayuntamiento de Málaga logo and the 'imfe' logo. A navigation menu contains 'Formación', 'Empleo', 'Portal de Empleo', and 'Emprendedores'. The 'Formación' menu is expanded, showing options like 'Aula Mentor', 'Mas información', 'Listado de cursos', 'Preguntas frecuentes', 'Escuelas Taller', 'Talleres de Empleo', and 'Formación "on line"'. The main content area features a banner titled 'MÁS INFORMACIÓN' with the sub-header 'Cómo hacer la matrícula en Aula Mentor' and 'RECARGA DE MATRÍCULA'. A callout box with a blue border and a white background points to a small icon in the browser's address bar, containing the text: 'Activamos la barra de herramientas desde esta diana en la propia página'.



1.2 Controles de la Barra de herramientas



Publish: Abre el cuadro de diálogo de publicación.



Clipboard: Abre un cuadro de diálogo en el que podemos acceder a los recursos favoritos.



Add content: Permite agregar contenido a la web mediante el método “drag & drop” de los recursos.



Toggle edit point: Activa o desactiva la barra de herramienta de los recursos editables de la página.



Context menu: Abre el menú contextual de la página en la que nos encontramos.



Sitemap Editor: Abre el editor para modificar la navegación de la web.

1.3 Crear y añadir contenido



-
- Para añadir el tipo de contenido click en la varita mágica de la barra de herramientas en el control “Add content”.
 - Al hacer clic abrimos el cuadro de diálogo del control. En éste se muestran todos los tipos de recurso/contenido definidos que pueden ser agregados a la página.
 - Types | Categories | Advanced
 - Drag & Drop
 - Info + Vista previa
 - Criterios de ordenación y búsqueda de recursos
 - Recursos ya creados
 - Recursos en blanco

1.4 Menú Contextual



The screenshot shows a web editor interface. At the top, there is a navigation bar with icons for undo, redo, and other editing functions. Below this, the header area contains the Ayuntamiento de Málaga logo and the 'imfe' logo. A menu is open, displaying the following options: Properties, Attributes, Disponibilidad, Lock report, Asignar categorías, SEO options, Deshacer cambios, Show workplace, and Logout. The main content area features a banner for 'ANDALUCIA ORIENTA' with the text 'UNIDADES DE ORIENTACIÓN PROFESIONAL' and 'ITINERARIOS PERSONALIZADOS'.



1.4 Menú Contextual

Al seleccionar el icono del menú contextual de la barra de herramientas, despliega un menú con opciones específicas relacionadas al contexto de la página en vista.

Las opciones que componen el menú son las siguientes:

- Properties: Abre el cuadro de diálogo para la edición de las propiedades de la página actual.
- Attributes: Muestra información sobre los atributos de la página (fecha de creación, fecha de modificación...).
- Disponibilidad: Abre el cuadro de diálogo Disponibilidad de la página (publicación, expiración y reinicio de la página).
- Lock report: Informe de "estado de bloqueo" de la página.
- Asignar categorías: Abre el cuadro de diálogo para la asignación de categorías a la página.
- SEO options: Editamos las características principales para el posicionamiento en buscadores.
- Deshacer cambios: Recupera la última versión publicada de la página.
- Show workplace: Muestra el workplace de OpenCms.
- Logout: Cerramos la sesión abierta de OpenCms.



1.4 Menú Contextual - Properties



- Basic Properties
- Individual Properties
- Shared Properties



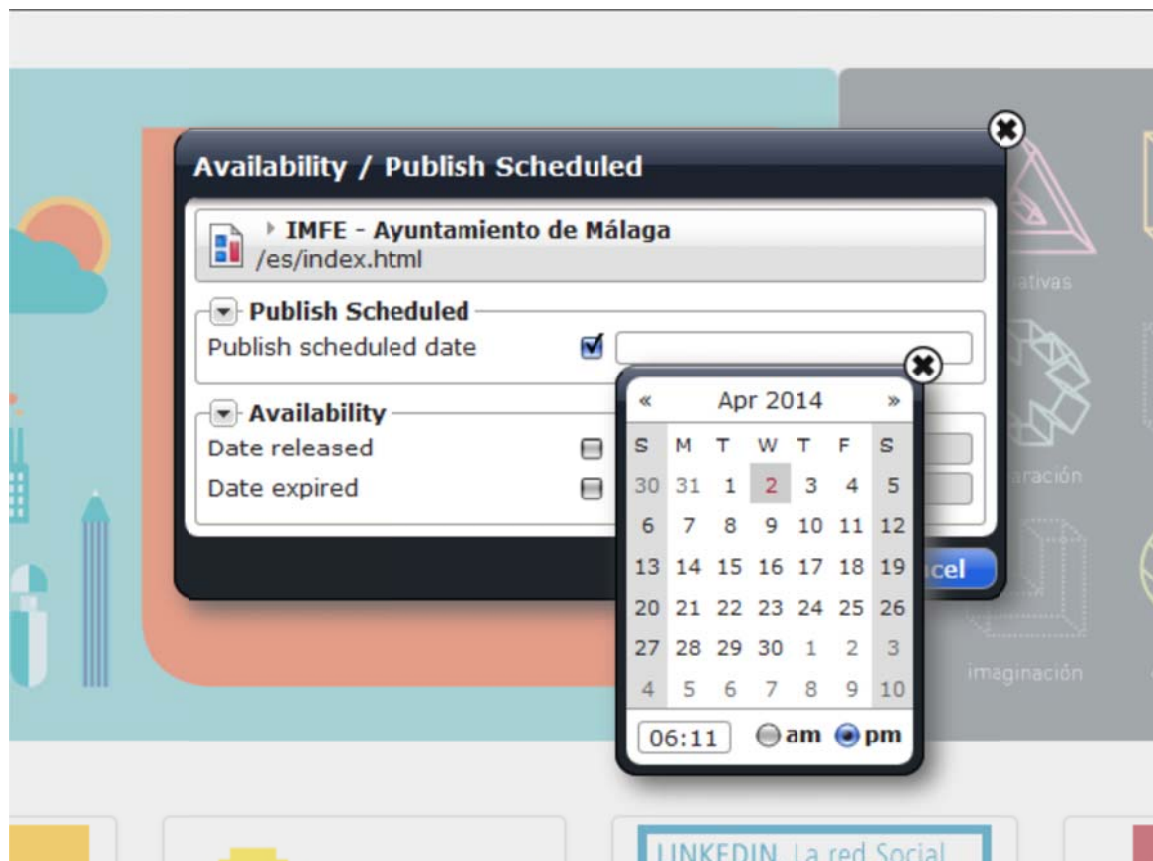
1.4 Menú Contextual - Attributes

Esta opción muestra información general acerca de la página:

- Título de la página.
- Tipo de recurso.
- Tamaño del archivo.
- Estado del recurso (nuevo, modificado, borrado, etc).
- Información sobre quién y cuándo se creó la página.
- Última fecha de modificación.
- Proyecto a que pertenece la página.
- Locale (parámetros que definen el idioma e interfaz de usuario).
- Permisos de la página.
- Usuario actual.



1.4 Menú Contextual - Disponibilidad



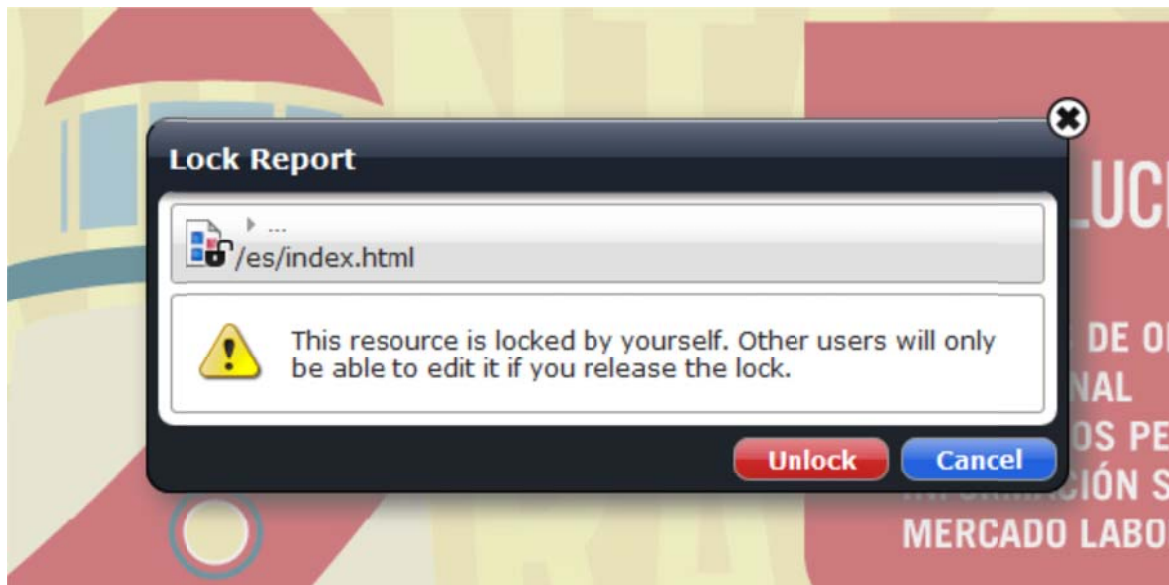


1.4 Menú Contextual - Disponibilidad

- Fecha de publicación prevista de la página: Programamos la publicación online de la página introduciendo fecha y hora.
- Fecha de lanzamiento. Al establecer la fecha de lanzamiento, la página será visible online en la fecha indicada si se publica.
- Fecha de expiración. Al establecer la fecha de expiración, la página estará disponible online hasta la fecha indicada (la página no desaparece se mantiene como recurso).



1.4 Menú Contextual – Lock Report





1.4 Menú Contextual – Asignar categorías

Assign categories

IMFE - Ayuntamiento de Málaga (Locked by José Andrés Granero (jagranero))
/es/index.html

Tree

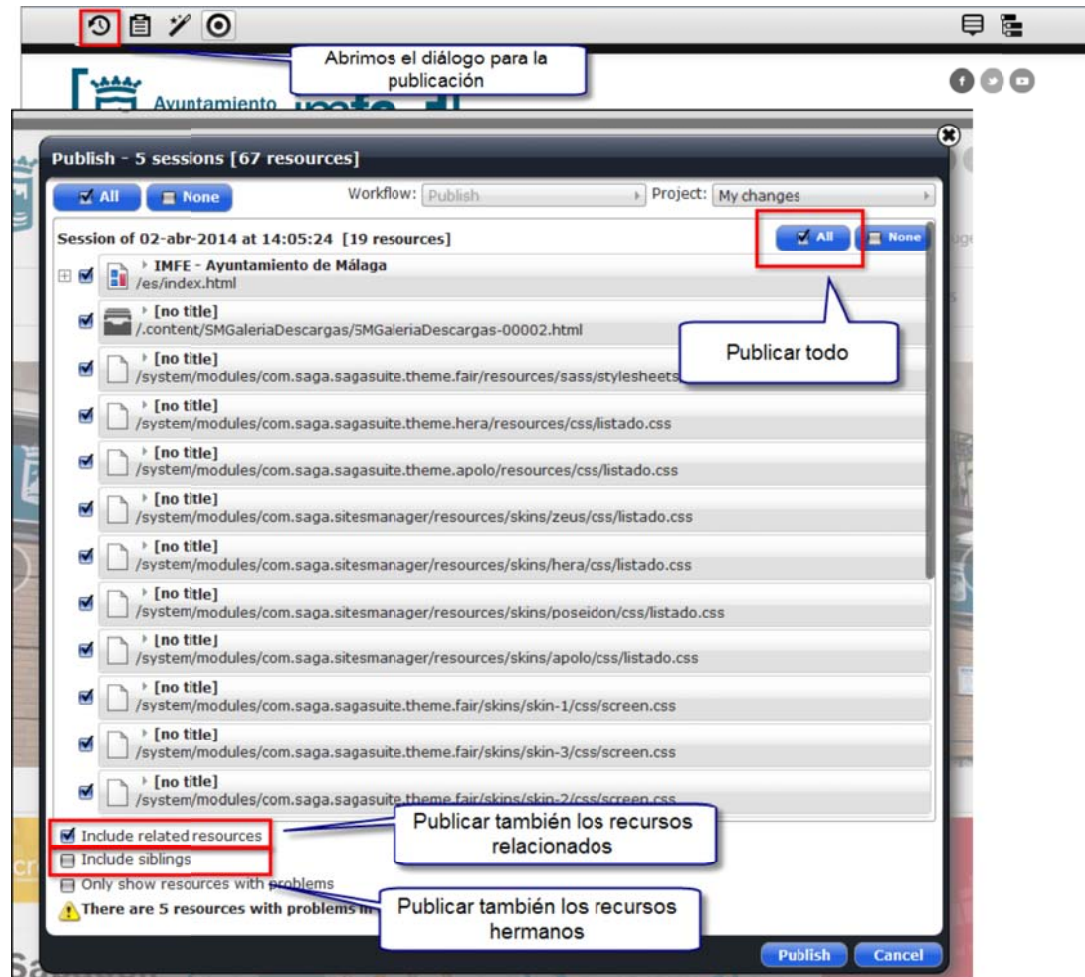
<input type="checkbox"/>	pildoras	Pildoras/
<input type="checkbox"/>	Buscadores y posici...	Pildoras/buscadores/
<input type="checkbox"/>	Comunicaciones y R...	Pildoras/comunica/
<input checked="" type="checkbox"/>	Emprendimiento	Pildoras/empredimiento/

Para asignar la categoría a la página no hay mas que marcar el checkbox y click en el botón de "Save"

Save Cancel

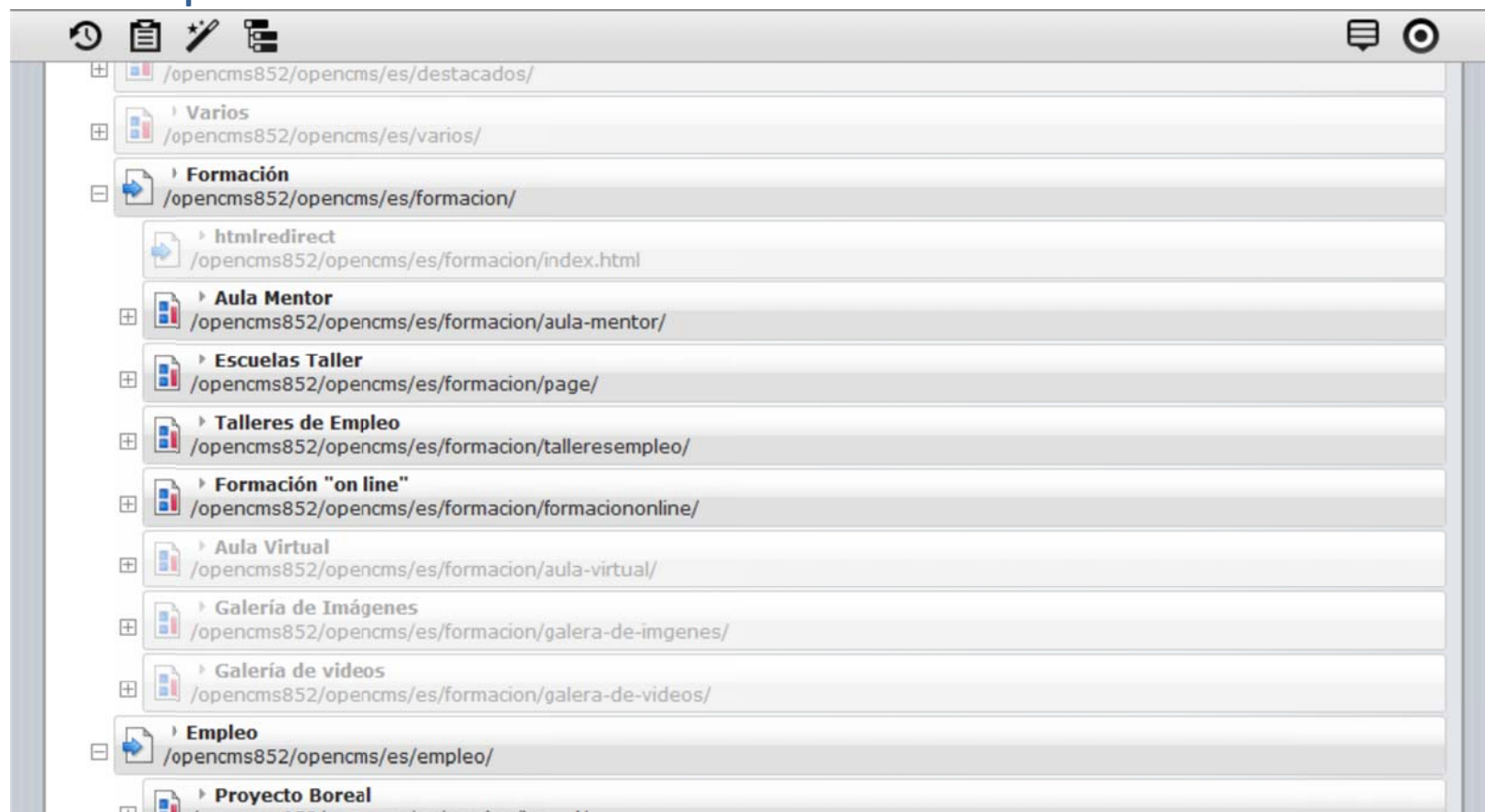


1.5. Publicación





1.6 Sitemap Editor





1.6 Sitemap Editor

Al pulsar en el control "Sitemap Editor" abrimos la barra de herramientas propia del control para editar la estructura de navegación. Veamos los controles que lo componen:



Publish: Abre el cuadro de diálogo de publicación.



Clipboard: Abre un cuadro de diálogo en el que podemos acceder a los recursos favoritos.



Add pages: Permite al gestor de contenidos crear nuevas páginas en el "sitemap"



Open page editor: Vuelve al editor de la página.



Show menu: Muestra el menú contextual del "sitemap"



Display all resources: Visualiza toda la estructura de navegación del sitio web incluida la estructura de carpetas.



1.6 Sitemap Editor

- Concepto de página modelo
- Añadir nuevas páginas
 - Container page
 - Type Page (Página de detalle)
 - Function page: redirect y navigation level
- Crear página hija
- Crear Sub-sitemap



2.1 Elementos de selección



MICROCRÉDITOS SABADELL

Línea de créditos con tipos de interés muy favorables para fomentar el empleo, tanto para el Autoempleo como las Microempresas



FINALISTAS XI PREMIO JUNIOR

Ya tenemos la relación de finalistas. En Septiembre comienzan las grabaciones.



LINKEDIN

La red Social Profesional para el empleo



PRÓXIMOS CURSOS

Listado de las actividades formativas previstas



2.1 Elementos de selección

- Move in page
- Edit
- Element Locked
- Remove
 - Manteniendo el recurso
 - Borrando completamente el recurso
- Attributes
- Settings
 - Clase css
 - Ocultar título
 - Divisor superior e inferior